


Krovimo stotelės adresas Saulėtekio al. 2, Vilnius, 10222 Vilniaus m. sav.

(Sporto ir sveikatos centras)
1 EV įkrovimo stotelė (2x22kW)

Krovimo stotelės užmaitinimas nuo pastato skydinės



1. Nuo pastato elektros skydinės iki krovimo stotelės klojamas elektros tiekimo kabelis (apie 30 metrų). Dalis kabelio klojama lauke (nuo pastato iki stotelės)
2.  – Kabelio trasos žymėjimas




Saulėtekio al. 47, Vilnius, 10227 Vilniaus m. sav.

(Bendrabutis)

1 EV krovimo stotelė (2x22kW)

Krovimo stotelės užmaitinimas nuo pastato skydinės



1. Nuo pastato elektros skydinės iki krovimo stotelių klojamas elektros tiekimo kabelis (apie 25 metrus). Dalis kabelio klojama lauke (nuo pastato iki stotelės)
2.  – Kabelio trasos žymėjimas



Saulėtekio al. 22, Vilnius, 10225 Vilniaus m. sav.

(Vilniaus universiteto Verslo mokykla)

2 EV krovimo stotelės (2x22kW)

Krovimo stotelės užmaitinimas nuo pastato skydinės



1. Nuo pastato elektros skydinės iki krovimo stotelių klojamas elektros tiekimo kabelis (apie 40 metrų). Dalis kabelio klojama lauke (nuo pastato iki stotelės)
2. ——— – Kabelio trasos žymėjimas

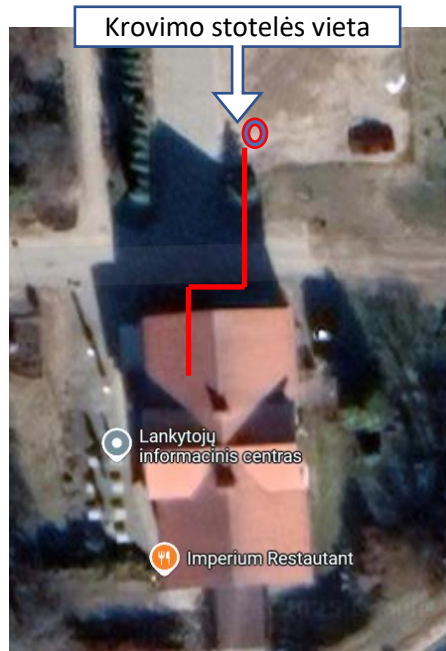



Kairėnų g. 53, Vilnius, 10105 Vilniaus m. sav.

(Lankytojų informacinis centras)

3 EV krovimo stotelės (2x22kW)

Krovimo stotelės užmaitinimas nuo pastato skydinės



1. Nuo pastato elektros skydinės iki krovimo stotelių klojamas elektros tiekimo kabelis (apie 30 metrų). Dalis kabelio klojama lauke (nuo pastato iki stotelės)
2.  – Kabelio trasos žymėjimas

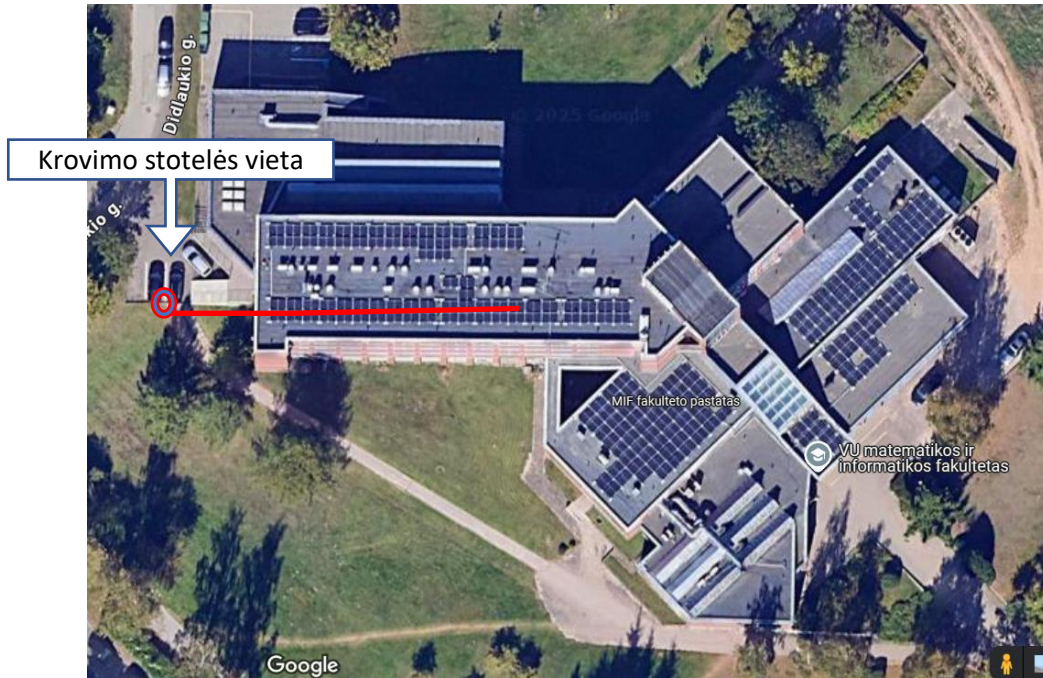



Didlaukio g. 47, Vilnius, 08303 Vilniaus m. sav.

(MIF fakulteto pastatas)

1 EV krovimo stotelė (2x22kW)

Krovimo stotelės užmaitinimas nuo pastato skydinės



1. Nuo pastato elektros skydinės iki krovimo stotelių klojamas elektros tiekimo kabelis (apie 30 metrų). Dalis kabelio klojama lauke (nuo pastato iki stotelės)
2.  – Kabelio trasos žymėjimas




Naugarduko g. 24, Vilnius, 03225 Vilniaus m. sav.

(VU, matematikos ir informatikos fakultetas)

1 EV krovimo stotelė (2x22kW)

Krovimo stotelės užmaitinimas nuo pastato skydinės



1. Nuo pastato elektros skydinės iki krovimo stotelių klojamas elektros tiekimo kabelis (apie 15 metrų). Dalis kabelio klojama lauke (nuo pastato iki stotelės)
2.  – Kabelio trasos žymėjimas

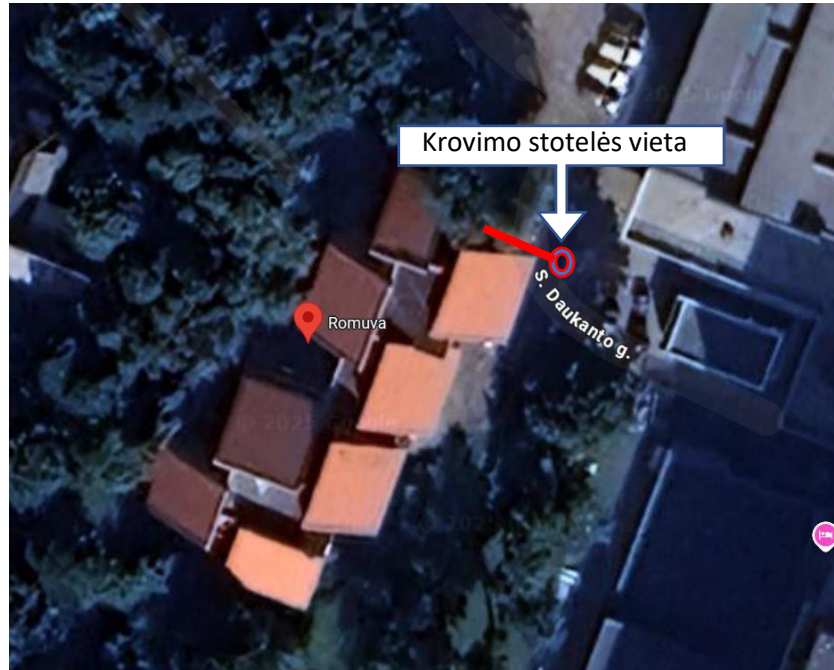



Birutės al. 37 a, Palanga, 00135 Palangos m. sav.

(Romuva)

1 EV krovimo stotelė (2x22kW)

Krovimo stotelės užmaitinimas nuo pastato skydinės



1. Nuo pastato elektros skydinės iki krovimo stotelių klojamas elektros tiekimo kabelis (apie 25 metrus). Dalis kabelio klojama lauke (nuo pastato iki stotelės)
2.  – Kabelio trasos žymėjimas




Žvaigždžių g. 12, Kulionys, 33354 Molėtų r. sav.
(VU Fizikos fakulteto Molėtų Astronomijos Observatorija (MAO))

1 EV krovimo stotelė (2x22kW)

Krovimo stotelės užmaitinimas nuo pastato skydinės



1. Nuo pastato elektros skydinės iki krovimo stotelių klojamas elektros tiekimo kabelis (apie 15 metrų). Dalis kabelio klojama lauke (nuo pastato iki stotelės)
2.  – Kabelio trasos žymėjimas



Vilniaus universitetas, Muitinės g. 8, Kaunas, 44280 Kauno m. sav.

(Vilniaus universiteto Kauno fakultetas)

1 EV krovimo stotelė (2x22kW)

Krovimo stotelės užmaitinimas nuo pastato skydinės




1. Nuo pastato elektros skydinės iki krovimo stotelės Užsakovas paklos elektros tiekimo kabelį pats. RANGOVAS TURĖS TIK SUPROJEKTUOTI, ĮRENGTI IR PRIJUNGTI EV ĮKROVIMO STOTELĘ

Vilniaus universitetas, M. K. Čiurlionio g. 21, Vilnius, 03101 Vilniaus m. sav.
(Vilniaus universiteto M. K. Čiurlionio g. 21-27 kompleksas)

1 EV krovimo stotelė (2x22kW)



1. Nuo pastato elektros skydinės iki krovimo stotelių klojamas elektros tiekimo kabelis (apie 8 metrus). Dalis kabelio klojama lauke (nuo pastato iki stotelės)
2.  – Kabelio trasos žymėjimas



Vilniaus universiteto praktikos bazė, Puvočiai, 65344 Varėnos r. sav.

1 EV įkrovimo stotelė (2X22kW)

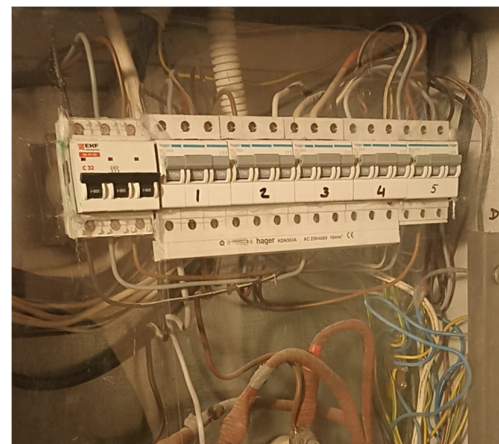
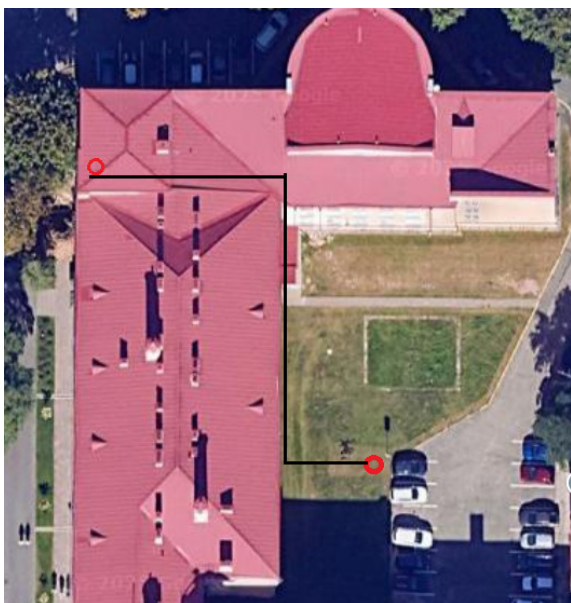


Elektromobilių krovimo stotelių kabelis lauke klojamas po žeme kabelio apsauginiame vamzdyje. Dalis kabelio klojama pastato viduje iki 1 aukšto elektros skydinės, pagal poreikį montuojant kabelio palaikymo ir tvirtinimo konstrukcijas.



Čiurlionio g. 21 (Medicinos fakultetas)

1 EV krovimo stotelė (2X22kW)

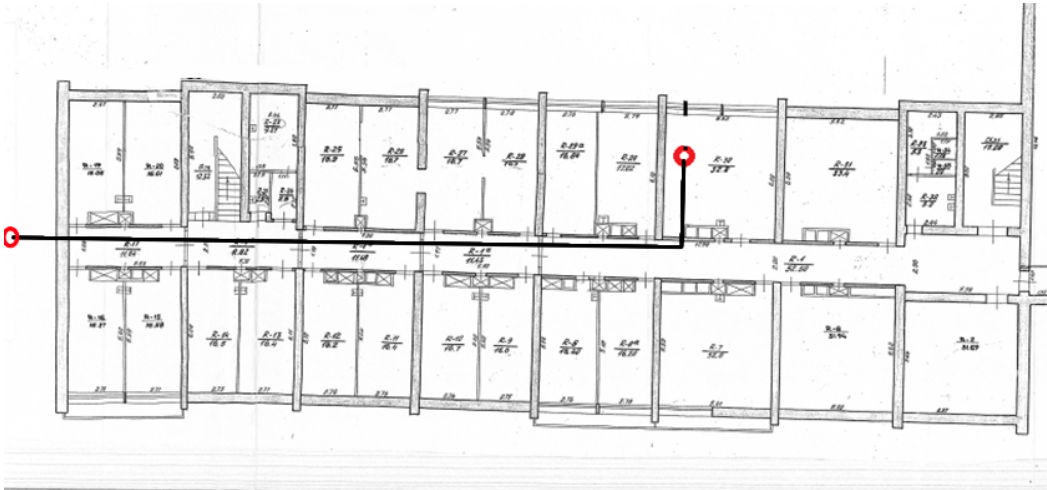


Elektromobilių krovimo stotelės kabelis lauke klojamas po žeme kabelio apsauginiame vamzdyje. Dalis kabelio klojama pastato viduje iki 1 aukšto elektros skydo, pagal poreikį montuojant kabelio palaikymo ir tvirtinimo konstrukcijas.



Naugarduko g. 24 , Matematikos ir informatikos fakultetas

1 EV krovimo stotel (2X22kW)



Elektromobilių krovimo stotelių kabelis lauke klojamas po žeme kabelio apsauginiame vamzdyje. Dalis kabelio klojama pastato viduje iki pastato rūsyje esančios elektros skydinės.



Saulėtekio al. 9, Vilnius, 10221 Vilniaus m. sav. (VU Informacinių technologijų paslaugų centras)

2 EV krovimo stotelės (2X22kW)

Elektromobilių krovimo stotelių kabelis lauke klojamas po žeme kabelio apsauginiame vamzdyje. Taške 54°43'17.2"N 25°19'53.4"E kabeliams apsaugoti įrengtas kabelių šulinys. Kabelių šulinyje yra elektromobilių stotelių maitinimo ir optinio kabelių 5 metrų rezervas, kurio turi pakakti iki krovimo stotelių. Įrengiant stoteles, nuo kabelių šulinio vietos iki krovimo stotelių po žeme naujai klojamas apsauginis kabelių vamzdis, kuriuo iki krovimo stotelių turi būti nutiesti esami jėgos ir optiniai kabeliai.

Būtina pakloti požeminį 5 kat. FTP kabelį nuo kabelių šulinio iki duomenų centro sienos (apie 10 metrų).

